

# Poučení

## § 7b Registrační značka na přání

(1) Na základě žádosti vlastníka nebo provozovatele silničního vozidla se souhlasem vlastníka lze k silničnímu vozidlu přidělit registrační značku tvořenou žadatelem zvolenou kombinací velkých písmen latinské abecedy nebo arabských číslic (dále jen „registrační značka na přání“). Žádost o přidělení registrační značky na přání k silničnímu vozidlu, které není zapsané v registru silničních vozidel, lze podat nejdříve spolu se žádostí o zápis tohoto silničního vozidla do registru silničních vozidel.

(2) Obecní úřad obce s rozšířenou působností registrační značku na přání přidělí, pokud

a) neobsahuje hanlivé nebo pohoršující výrazy, text podněcující k nenávisti k některému národu, rase, etnické skupině, náboženství, třídě nebo jiné skupině osob, název nebo zkratku orgánu veřejné moci nebo státu,

b) stejná registrační značka není přidělena k jinému silničnímu vozidlu, není rezervována a tabulka s touto registrační značkou není vedena jako odcizená, ztracená nebo zničená a

c) splňuje požadavky na formu a strukturu registrační značky na přání.

(3) Tabulky s přidělenou registrační značkou na přání vydá obecní úřad obce s rozšířenou působností žadateli do 15 dnů ode dne uhrazení správního poplatku. Před vydáním tabulek s přidělenou registrační značkou na přání žadatel odevzdá obecnímu úřadu obce s rozšířenou působností tabulky s přidělenou registrační značkou, pokud byly k silničnímu vozidlu vydány.

(4) Obecní úřad obce s rozšířenou působností na žádost rezervuje registrační značku na přání, pokud registrační značka na přání splňuje podmínky podle odstavce 2 a pro žadatele již není rezervována jiná registrační značka na přání.

(5) Pokud osoba, na jejíž žádost byla registrační značka na přání rezervována, podá do 3 měsíců od provedení rezervace žádost o přidělení této značky podle odstavce 1, obecní úřad obce s rozšířenou působností žádosti vyhoví. Není-li v této lhůtě žádost podána, rezervace zaniká.

(6) Prováděcí právní předpis stanoví požadavky na formu a strukturu registrační značky na přání, provedení tabulky s registrační značkou na přání a způsob umístění tabulky na silničním vozidle.

## § 7c

(1) Současně s podáním žádosti o zápis změny vlastníka nebo provozovatele silničního vozidla v registru silničních vozidel, žádosti o vyřazení silničního vozidla z provozu, žádosti o zápis zániku silničního vozidla nebo žádosti o přidělení registrační značky pro vývoz do jiného státu může osoba, která je v registru silničních vozidel zapsána jako vlastník silničního vozidla, které byla k tomuto silničnímu vozidlu přidělena registrační značka na přání dle § 7b a která převedla vlastnictví tohoto vozidla na jinou osobu (dále jen „dosavadní vlastník“), vlastník nebo provozovatel silničního vozidla se souhlasem vlastníka požádat o

a) přidělení této registrační značky na přání k jinému silničnímu vozidlu, jehož je vlastníkem nebo provozovatelem a které je zapsáno v registru silničních vozidel nebo o jehož zápis žádá, nebo

b) rezervaci této registrační značky na přání na dobu 3 měsíce ode dne podání žádosti.

(2) Spolu s žádostí podle odstavce 1 písm. b) odevzdá žadatel obecnímu úřadu obce s rozšířenou působností k úschově tabulky s přidělenou registrační značkou.

(3) Žádosti podle odstavce 1 obecní úřad obce s rozšířenou působností vyhoví, pokud provedl zápis změny vlastníka nebo provozovatele silničního vozidla nebo zápis zániku silničního vozidla v registru silničních vozidel nebo vyřadil silniční vozidlo z provozu.

(4) Pokud osoba, na jejíž žádost byla registrační značka na přání rezervována, podá ve lhůtě podle odstavce 1 písm. b) žádost o přidělení rezervované značky na přání k silničnímu vozidlu, jehož je žadatel vlastníkem nebo provozovatelem, obecní úřad obce s rozšířenou působností žádosti vyhoví. Žádost o přidělení rezervované registrační značky na přání k silničnímu vozidlu, které není zapsáno v registru silničních vozidel, lze podat nejdříve spolu se žádostí o zápis tohoto silničního vozidla do registru silničních vozidel. Není-li v této lhůtě žádost podána, rezervace zaniká.

## § 7d

(1) Obecní úřad obce s rozšířenou působností na žádost vlastníka nebo provozovatele silničního vozidla se souhlasem vlastníka vydá tabulku s registrační značkou již k tomuto silničnímu vozidlu přidělenou

a) k umístění na nosné zařízení připojitelné k silničnímu vozidlu, nebo

b) v případě poškození tabulky s přidělenou registrační značkou nebo registrační značkou na přání.

(2) K žádosti podle odstavce 1 písm. b) přiloží žadatel poškozenou tabulku s přidělenou registrační značkou.

## Tabulky registračních značek pro všechna silniční motorová vozidla a přípojná vozidla na přání žadatele

### Typ 701 osobní, nákladní, autobus, speciální vozidlo

2 tabulky o rozměru 520 mm x 110 mm – černá písmena a číslice na bílém podkladu



### Typ 702 přípojně vozidlo

1 tabulka o rozměru 520 mm x 110 mm – černá písmena a číslice na bílém podkladu



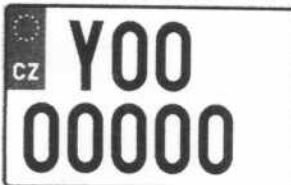
### Typ 703 nákladní, autobus, speciální vozidlo

1 tabulka o rozměru 520 mm x 110 mm a 1 tabulka o rozměru 340 mm x 200 mm – černá písmena a číslice na bílém podkladu



### Typ 704 přípojně vozidlo

1 tabulka o rozměru 340 mm x 200 mm – černá písmena a číslice na bílém podkladu



### Typ 705 osobní vozidlo

2 tabulky o rozměru 280 mm x 200 mm – černá písmena a číslice na bílém podkladu



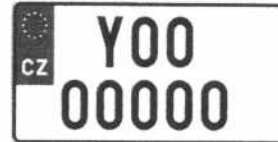
### Typ 706 osobní vozidlo

1 tabulka o rozměru 520 mm x 110 mm a 1 tabulka o rozměru 280 mm x 200 mm – černá písmena a číslice na bílém podkladu



**Typ 715 osobní vozidlo**

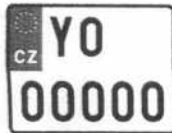
2 tabulky o rozměru 320 mm x 160 mm – černá písmena a číslice na bílém podkladu

**Typ 716 osobní vozidlo**

1 tabulka o rozměru 520 mm x 110 mm a 1 tabulka o rozměru 320 mm x 160 mm – černá písmena a číslice na bílém podkladu

**Typ 718 motocykl**

1 tabulka o rozměru 200 mm x 160 mm – černá písmena a číslice na bílém podkladu

**Typ 719 Moped se šlapadly**

1 tabulka o rozměrech 80 x 110 mm – černá písmena a číslice na bílém podkladu

