

ZNALECKÝ POSUDEK

č. 3360-36/2014

O ceně pozemků č.parc. 57/11, 225/1, 225/4, 225/5, 225/11, 225/13, 238/3, 238/4, 238/5, 269/2, 292/1, vše v obci Český Brod, k.ú. Štolmíř.

Objednatel znaleckého posudku:

Město Český Brod

Odbor rozvoje
Husovo nám. 70
282 24 Český Brod

Účel znaleckého posudku:

Stanovení ceny podle platného cenového předpisu pro účely daní a poplatků jako podklad pro převod nemovitosti

Dle zákona č. 151/1997 Sb., o oceňování majetku ve znění zákonů č. 121/2000 Sb., č. 237/2004 Sb., č. 257/2004 Sb., č. 296/2007 Sb., č. 188/2011 Sb., č. 350/2012 Sb., č. 303/2013 Sb. a č. 340/2013 Sb. a vyhlášky MF ČR č. 441/2013 Sb., podle stavu ke dni 7.7.2014 znalecký posudek vypracoval:

Jiří Šmejkal
Palackého 235
282 01 Český Brod
telefon: 602/295738
e-mail: aplik@volny.cz

Znalecký posudek obsahuje 16 stran textu včetně titulního listu a 14 stran příloh. Objednateli se předává ve 2 vyhotoveních.

V Českém Brodě 10.7.2014

A. NÁLEZ

1. Znalecký úkol

Znalecký posudek o ceně pozemků č.parc. 57/11, 225/1, 225/4, 225/5, 225/11, 225/13, 238/3, 238/4, 238/5, 269/2, 292/1 v k.ú. Štolmíř podle stavu ke dni 7.7.2014 jako podklad pro převod vlastnictví.

2. Základní informace

Název předmětu ocenění: Pozemky č.parc. 57/11,
225/1,225/4,225/5,225/11,225/13,238/3,238/4,238/5,269/2,292/1
Adresa předmětu ocenění: Český Brod
282 01 Český Brod
Kraj: Středočeský
Okres: Kolín
Obec: Český Brod
Katastrální území: Štolmíř
Počet obyvatel: 6 839
Základní cena stavebního pozemku obce okresu ZCv = 2 130,00 Kč/m²

Koeficienty obce

Název koeficientu	č.	P_i
O1. Velikost obce - Nad 5000 obyvatel	I	0,95
O2. Hospodářsko-správní význam obce - Ostatní obce	IV	0,60
O3. Poloha obce - Obec vzdálená od hranice města Prahy nebo Brna v nejkratším vymezeném úseku silnice do 20 km včetně	III	1,02
O4. Technická infrastruktura v obci - V obci je elektřina, vodovod, kanalizace a plyn	I	1,00
O5. Dopravní obslužnost obce - Městská hromadná doprava či integrovaná doprava, železniční zastávka a autobusová zastávka	I	1,00
O6. Občanská vybavenost v obci - Komplexní vybavenost (obchod, služby, zdravotnická zařízení, škola, pošta, bankovní (peněžní) služby, sportovní a kulturní zařízení aj.)	I	1,00

Základní cena stavebního pozemku $ZC = ZCv * O_1 * O_2 * O_3 * O_4 * O_5 * O_6 = 1 238,38 \text{ Kč/m}^2$

3. Prohlídka a zaměření

Prohlídka se zaměřením byla provedena dne 7.7.2014 za přítomnosti Jiří Šmejkal.

4. Podklady pro vypracování znaleckého posudku

- 1) Objednávka znaleckého posudku ze dne 30.6.2014
- 2) Výpis z katastru nemovitostí č.LV 13 ze dne 30.6.2014
- 3) Snímky katastrální mapy
- 4) Skutečnosti zjištěné na místě samém

5. Vlastnické a evidenční údaje

Výpis z katastru nemovitostí č.LV 13 pro obec Český Brod, k.ú. Štolmíř:

Vlastnické právo:

Česká republika

(00000001-001)

Příslušnost hospodařit s majetkem státu:

Státní statek Čáslav, Nad Rezkovcem 114/2, Čáslav-Nové Město, 286 01

(00104248)

Pozemky:

- č.parc. 57/11, výměra 18m², ostatní plocha, silnice
- č.parc. 225/1, výměra 1786m², ostatní plocha, ostatní komunikace
- č.parc. 225/4, výměra 178m², ostatní plocha, ostatní komunikace
- č.parc. 225/5, výměra 57m², ostatní plocha, ostatní komunikace
- č.parc. 225/11, výměra 350m², ostatní plocha, ostatní komunikace
- č.parc. 225/13, výměra 453m², ostatní plocha, ostatní komunikace
- č.parc. 238/3, výměra 4m², ostatní plocha, ostatní komunikace
- č.parc. 238/4, výměra 21m², ostatní plocha, ostatní komunikace
- č.parc. 238/5, výměra 9m², ostatní plocha, ostatní komunikace
- č.parc. 269/2, výměra 7m², ostatní plocha, ostatní komunikace
- č.parc. 292/1, výměra 126m², ostatní plocha, manipulační plocha

6. Celkový popis nemovitosti

Předmětem ocenění jsou pozemky č.parc. 57/11 o výměře 18m², č.parc. 225/1 o výměře 1786m², č.parc. 225/4 o výměře 178m², č.parc. 225/5 o výměře 57m², č.parc. 225/11 o výměře 350m², č.parc. 225/13 o výměře 453m², č.parc. 238/3 o výměře 4m², č.parc. 238/4 o výměře 21m², č.parc. 238/5 o výměře 9m², č.parc. 269/2 o výměře 7m², č.parc. 292/1 o výměře 126m². Pozemky jsou dle KN vedeny jako ostatní plocha ostatní

komunikace, pouze pozemek č.parc. 57/11 je veden jako ostatní plocha silnice a pozemek č.parc. 292/1 je veden jako ostatní plocha manipulační plocha.

Pozemek č.parc., 57/11 se nachází v severozápadní okrajové části k.ú. Štolmíř, mimo zastavěné území, po levé straně silnice č. 245 ze Štolmíře na Černíky.

Pozemky č.parc. 225/1, 225/4, 225/5, 225/11 a 225/13 se nacházejí v zastavěném území obce, v jeho jižní části, vlevo od komunikace Českobrodská, ve směru z Českého Brodu na Štolmíř. Jedná se o nezpevněné pozemky, bez jakýchkoliv dalších investic.

Pozemky č.parc. 238/3, 238/4, 238/5 a 292/1 jsou situovány v severozápadní okrajové části k.ú. Štolmíř, mimo zastavěné území, u areálu regulační stanice plynu.

Jedná se o pozemky s nezpevněným povrchem, bez jakýchkoliv dalších stavebních investic, kromě pozemku č.parc. 238/4, na kterém se nachází technologické zařízení plynovodu. Toto zařízení není předmětem ocenění.

Pozemek č.parc. 269/2 se nachází v severovýchodní části k.ú. Štolmíř, mimo souvisle zastavěné území, v areálu vodárenského zařízení. Jedná se o nezpevněný pozemek s travním porostem, bez dalšího příslušenství. Pozemek je uvnitř areálu a je veřejnosti nepřístupný.

Jejich ocenění je provedeno podle §4 odst. 3.

7. Obsah znaleckého posudku

1. Ocenění pozemků

- 1.1. Pozemek č.parc. 57/11
- 1.2. Pozemek č.parc. 225/1
- 1.3. Pozemek č.parc. 225/4
- 1.4. Pozemek č.parc. 225/5
- 1.5. Pozemek č.parc. 225/11
- 1.6. Pozemek č.parc. 225/13
- 1.7. Pozemek č.parc. 238/3
- 1.8. Pozemek č.parc. 238/4
- 1.9. Pozemek č.parc. 238/5
- 1.10. Pozemek č.parc. 269/2
- 1.11. Pozemek č.parc. 292/1

B. ZNALECKÝ POSUDEK

Oceňovací předpis

Ocenění je provedeno podle zákona č. 151/1997 Sb., o oceňování majetku ve znění zákonů č. 121/2000 Sb., č. 237/2004 Sb., č. 257/2004 Sb., č. 296/2007 Sb., č. 188/2011 Sb., č. 350/2012 Sb., č. 340/2013 Sb. a č. 303/2013 Sb. a vyhlášky MF ČR č. 441/2013 Sb., kterou se provádějí některá ustanovení zákona č. 151/1997 Sb.

1. Ocenění pozemků

1.1. Pozemek č.parc. 57/11

Ocenění

Stavební pozemek pro ostatní plochy, komunikace

Úprava základních cen pro pozemky komunikací

Znak	P _i
P1. Kategorie a charakter pozemní komunikace	
I Dálnice silnice	0,80
P2. Charakter a zastavěnost území	
III V kat. úz. mimo sídelní část obce v nezastavěném území	0,70
P3. Komerční využití	
I Bez možnosti komerčního využití	1,00
P4. Povrch komunikace	
II S nezpevněným povrchem	0,85

Úprava základní ceny pozemků komunikací $P1 * P2 * P3 * P4 = 0,476$

Přehled použitých jednotkových cen stavebních pozemků

Zatřídění	Zákl. cena [Kč/m ²]	Koeficienty		Upr. cena [Kč/m ²]
§ 4 odst. 3 - stavební pozemek - ostatní plocha, ostatní komunikace				
§ 4 odst. 3	1 238,38	0,476	1,000	589,47

Typ	Název	Parcelní číslo	Výměra [m ²]	Jedn. cena [Kč/m ²]	Cena [Kč]
§ 4 odst. 3	ostatní plocha - silnice	57/11	18,00	589,47	10 610,46

Ostatní stavební pozemek - celkem **10 610,46**

Pozemek č.parc. 57/11 - zjištěná cena = 10 610,46 Kč

1.2. Pozemek č.parc. 225/1

Ocenění

Stavební pozemek pro ostatní plochy, komunikace

Úprava základních cen pro pozemky komunikací

Znak	P _i
P1. Kategorie a charakter pozemní komunikace	
III Účelové komunikace	0,50
P2. Charakter a zastavěnost území	
II V kat úz. mimo sídelní části obce v zastavěném území obce	0,90
P3. Komerční využití	
I Bez možnosti komerčního využití	1,00
P4. Povrch komunikace	
II S nezpevněným povrchem	0,85

Úprava základní ceny pozemků komunikací $P1 * P2 * P3 * P4 = 0,383$

Přehled použitých jednotkových cen stavebních pozemků

Zatřídění	Zákl. cena [Kč/m ²]	Koeficienty		Upr. cena [Kč/m ²]
§ 4 odst. 3 - stavební pozemek - ostatní plocha, ostatní komunikace				
§ 4 odst. 3	1 238,38	0,383	1,000	474,30

Typ	Název	Parcelní číslo	Výměra [m ²]	Jedn. cena [Kč/m ²]	Cena [Kč]
§ 4 odst. 3	ostatní plocha - ostatní komunikace	225/1	1 786,00	474,30	847 099,80
Ostatní stavební pozemek - celkem					847 099,80

Pozemek č.parc. 225/1 - zjištěná cena = **847 099,80 Kč**

1.3. Pozemek č.parc. 225/4

Ocenění

Stavební pozemek pro ostatní plochy, komunikace

Úprava základních cen pro pozemky komunikací

Znak	P _i
P1. Kategorie a charakter pozemní komunikace	
III Účelové komunikace	0,50
P2. Charakter a zastavěnost území	
II V kat úz. mimo sídelní části obce v zastavěném území obce	0,90
P3. Komerční využití	
I Bez možnosti komerčního využití	1,00
P4. Povrch komunikace	
II S nezpevněným povrchem	0,85

Úprava základní ceny pozemků komunikací $P1 * P2 * P3 * P4 = 0,383$

Přehled použitých jednotkových cen stavebních pozemků

Zatřídění	Zákl. cena [Kč/m ²]	Koeficienty		Upr. cena [Kč/m ²]
§ 4 odst. 3 - stavební pozemek - ostatní plocha, ostatní komunikace				
§ 4 odst. 3	1 238,38	0,383	1,000	474,30

Typ	Název	Parcelní číslo	Výměra [m ²]	Jedn. cena [Kč/m ²]	Cena [Kč]
§ 4 odst. 3	ostatní plocha - ostatní komunikace	225/4	178,00	474,30	84 425,40
Ostatní stavební pozemek - celkem					84 425,40

Pozemek č.parc. 225/4 - zjištěná cena = 84 425,40 Kč

1.4. Pozemek č.parc. 225/5

Ocenění

Stavební pozemek pro ostatní plochy, komunikace

Úprava základních cen pro pozemky komunikací

Znak	P _i
P1. Kategorie a charakter pozemní komunikace	
III Účelové komunikace	0,50
P2. Charakter a zastavěnost území	
II V kat úz. mimo sídelní části obce v zastavěném území obce	0,90
P3. Komerční využití	
I Bez možnosti komerčního využití	1,00
P4. Povrch komunikace	
II S nezpevněným povrchem	0,85

Úprava základní ceny pozemků komunikací $P1 * P2 * P3 * P4 = 0,383$

Přehled použitých jednotkových cen stavebních pozemků

Zatřídění	Zákl. cena [Kč/m ²]	Koefficienty		Upr. cena [Kč/m ²]
§ 4 odst. 3 - stavební pozemek - ostatní plocha, ostatní komunikace				
§ 4 odst. 3	1 238,38	0,383	1,000	474,30

Typ	Název	Parcelní číslo	Výměra [m ²]	Jedn. cena [Kč/m ²]	Cena [Kč]
§ 4 odst. 3	ostatní plocha - ostatní komunikace	225/5	57,00	474,30	27 035,10
Ostatní stavební pozemek - celkem					27 035,10

Pozemek č.parc. 225/5 - zjištěná cena = 27 035,10 Kč

1.5. Pozemek č.parc. 225/11

Ocenění

Stavební pozemek pro ostatní plochy, komunikace

Úprava základních cen pro pozemky komunikací

Znak	P _i
P1. Kategorie a charakter pozemní komunikace	
III Účelové komunikace	0,50
P2. Charakter a zastavěnost území	
II V kat úz. mimo sídelní části obce v zastavěném území obce	0,90
P3. Komerční využití	
I Bez možnosti komerčního využití	1,00
P4. Povrch komunikace	
II S nezpevněným povrchem	0,85

Úprava základní ceny pozemků komunikací $P1 * P2 * P3 * P4 = 0,383$

Přehled použitých jednotkových cen stavebních pozemků

Zatřídění	Zákl. cena [Kč/m ²]	Koeficienty		Upr. cena [Kč/m ²]
§ 4 odst. 3 - stavební pozemek - ostatní plocha, ostatní komunikace				
§ 4 odst. 3	1 238,38	0,383	1,000	474,30

Typ	Název	Parcelní číslo	Výměra [m ²]	Jedn. cena [Kč/m ²]	Cena [Kč]
§ 4 odst. 3	ostatní plocha - ostatní komunikace	225/11	350,00	474,30	166 005,-
Ostatní stavební pozemek - celkem					166 005,-

Pozemek č.parc. 225/11 - zjištěná cena = 166 005,- Kč

1.6. Pozemek č.parc. 225/13

Ocenění

Stavební pozemek pro ostatní plochy, komunikace

Úprava základních cen pro pozemky komunikací

Znak	P _i
P1. Kategorie a charakter pozemní komunikace	
III Účelové komunikace	0,50
P2. Charakter a zastavěnost území	
II V kat úz. mimo sídelní části obce v zastavěném území obce	0,90
P3. Komerční využití	
I Bez možnosti komerčního využití	1,00
P4. Povrch komunikace	
II S nezpevněným povrchem	0,85

Úprava základní ceny pozemků komunikací $P1 * P2 * P3 * P4 = 0,383$

Přehled použitých jednotkových cen stavebních pozemků

Zatřídění	Zákl. cena [Kč/m ²]	Koefficienty		Upr. cena [Kč/m ²]	
§ 4 odst. 3 - stavební pozemek - ostatní plocha, ostatní komunikace					
§ 4 odst. 3	1 238,38	0,383	1,000	474,30	
Typ	Název	Parcelní číslo	Výměra [m ²]	Jedn. cena [Kč/m ²]	Cena [Kč]
§ 4 odst. 3	ostatní plocha - ostatní komunikace	225/13	453,00	474,30	214 857,90
Ostatní stavební pozemek - celkem					
214 857,90					
Pozemek č.parc. 225/13 - zjištěná cena				=	214 857,90 Kč

1.7. Pozemek č.parc. 238/3

Ocenění

Stavební pozemek pro ostatní plochy, komunikace

Úprava základních cen pro pozemky komunikací

Znak	P _i
P1. Kategorie a charakter pozemní komunikace	
III Účelové komunikace	0,50
P2. Charakter a zastavěnost území	
III V kat. úz. mimo sídelní část obce v nezastavěném území	0,70
P3. Komerční využití	
I Bez možnosti komerčního využití	1,00
P4. Povrch komunikace	
II S nezpevněným povrchem	0,85

Úprava základní ceny pozemků komunikací $P1 * P2 * P3 * P4 = 0,298$

Přehled použitých jednotkových cen stavebních pozemků

Zatřídění	Zákl. cena [Kč/m ²]	Koeficienty		Upr. cena [Kč/m ²]	
§ 4 odst. 3 - stavební pozemek - ostatní plocha, ostatní komunikace					
§ 4 odst. 3	1 238,38	0,298	1,000	369,04	
Typ	Název	Parcelní číslo	Výměra [m ²]	Jedn. cena [Kč/m ²]	Cena [Kč]
§ 4 odst. 3	ostatní plocha - ostatní komunikace	238/3	4,00	369,04	1 476,16
Ostatní stavební pozemek - celkem					
1 476,16					
Pozemek č.parc. 238/3 - zjištěná cena				=	1 476,16 Kč

1.8. Pozemek č.parc. 238/4

Ocenění

Stavební pozemek pro ostatní plochy, komunikace

Úprava základních cen pro pozemky komunikací

Znak	P _i
P1. Kategorie a charakter pozemní komunikace	
III Účelové komunikace	0,50
P2. Charakter a zastavěnost území	
III V kat. úz. mimo sídelní část obce v nezastavěném území	0,70
P3. Komerční využití	
I Bez možnosti komerčního využití	1,00
P4. Povrch komunikace	
II S nezpevněným povrchem	0,85

Úprava základní ceny pozemků komunikací $P1 * P2 * P3 * P4 = 0,298$

Přehled použitých jednotkových cen stavebních pozemků

Zatřídění	Zákl. cena [Kč/m ²]	Koeficienty		Upr. cena [Kč/m ²]
§ 4 odst. 3 - stavební pozemek - ostatní plocha, ostatní komunikace				
§ 4 odst. 3	1 238,38	0,298	1,000	369,04

Typ	Název	Parcelní číslo	Výměra [m ²]	Jedn. cena [Kč/m ²]	Cena [Kč]
§ 4 odst. 3	ostatní plocha - ostatní komunikace	238/4	21,00	369,04	7 749,84
Ostatní stavební pozemek - celkem					7 749,84

Pozemek č.parc. 238/4 - zjištěná cena = 7 749,84 Kč

1.9. Pozemek č.parc. 238/5

Ocenění

Stavební pozemek pro ostatní plochy, komunikace

Úprava základních cen pro pozemky komunikací

Znak	P _i
P1. Kategorie a charakter pozemní komunikace	
III Účelové komunikace	0,50
P2. Charakter a zastavěnost území	
III V kat. úz. mimo sídelní část obce v nezastavěném území	0,70
P3. Komerční využití	
I Bez možnosti komerčního využití	1,00
P4. Povrch komunikace	
II S nezpevněným povrchem	0,85

Úprava základní ceny pozemků komunikací $P1 * P2 * P3 * P4 = 0,298$

Přehled použitých jednotkových cen stavebních pozemků

Zatřídění	Zákl. cena [Kč/m ²]	Koeficienty		Upr. cena [Kč/m ²]
§ 4 odst. 3 - stavební pozemek - ostatní plocha, ostatní komunikace				
§ 4 odst. 3	1 238,38	0,298	1,000	369,04

Typ	Název	Parcelní číslo	Výměra [m ²]	Jedn. cena [Kč/m ²]	Cena [Kč]
§ 4 odst. 3	ostatní plocha - ostatní komunikace	238/5	9,00	369,04	3 321,36
Ostatní stavební pozemek - celkem					3 321,36

Pozemek č.parc. 238/5 - zjištěná cena = 3 321,36 Kč

1.10. Pozemek č.parc. 269/2

Ocenění

Stavební pozemek pro ostatní plochy, komunikace

Úprava základních cen pro pozemky komunikací

Znak	P _i
P1. Kategorie a charakter pozemní komunikace	
IV Ostatní – pěší zóny, cyklostezky	0,45
P2. Charakter a zastavěnost území	
III V kat. úz. mimo sídelní část obce v nezastavěném území	0,70
P3. Komerční využití	
I Bez možnosti komerčního využití	1,00
P4. Povrch komunikace	
II S nezpevněným povrchem	0,85

Úprava základní ceny pozemků komunikací $P1 * P2 * P3 * P4 = 0,268$

Přehled použitých jednotkových cen stavebních pozemků

Zatřídění	Zákl. cena [Kč/m ²]	Koefficienty		Upr. cena [Kč/m ²]
§ 4 odst. 3 - stavební pozemek - ostatní plocha, ostatní komunikace				
§ 4 odst. 3	1 238,38	0,268	1,000	331,89

Typ	Název	Parcelní číslo	Výměra [m ²]	Jedn. cena [Kč/m ²]	Cena [Kč]
§ 4 odst. 3	ostatní plocha - ostatní komunikace	269/2	7,00	331,89	2 323,23
Ostatní stavební pozemek - celkem					2 323,23

Pozemek č.parc. 269/2 - zjištěná cena = 2 323,23 Kč

1.11. Pozemek č.parc. 292/1

Ocenění

Stavební pozemek pro ostatní plochy, komunikace

Úprava základních cen pro pozemky komunikací

Znak	P _i
P1. Kategorie a charakter pozemní komunikace	
III Účelové komunikace	0,50
P2. Charakter a zastavěnost území	
III V kat. úz. mimo sídelní část obce v nezastavěném území	0,70
P3. Komerční využití	
I Bez možnosti komerčního využití	1,00
P4. Povrch komunikace	
II S nezpevněným povrchem	0,85

Úprava základní ceny pozemků komunikací $P1 * P2 * P3 * P4 = 0,298$

Přehled použitých jednotkových cen stavebních pozemků

Zatřídění	Zákl. cena [Kč/m ²]	Koeficienty		Upr. cena [Kč/m ²]
§ 4 odst. 3 - stavební pozemek - ostatní plocha, ostatní komunikace				
§ 4 odst. 3	1 238,38	0,298	1,000	369,04

Typ	Název	Parcelní číslo	Výměra [m ²]	Jedn. cena [Kč/m ²]	Cena [Kč]
§ 4 odst. 3	ostatní plocha - manipulační plocha	292/1	126,00	369,04	46 499,04
Ostatní stavební pozemek - celkem					46 499,04

Pozemek č.parc. 292/1 - zjištěná cena = 46 499,04 Kč

C. REKAPITULACE

Rekapitulace výsledných cen

1. Ocenění pozemků

1.1. Pozemek č.parc. 57/11	10 610,50 Kč
1.2. Pozemek č.parc. 225/1	847 099,80 Kč
1.3. Pozemek č.parc. 225/4	84 425,40 Kč
1.4. Pozemek č.parc. 225/5	27 035,10 Kč
1.5. Pozemek č.parc. 225/11	166 005,- Kč
1.6. Pozemek č.parc. 225/13	214 857,90 Kč
1.7. Pozemek č.parc. 238/3	1 476,20 Kč
1.8. Pozemek č.parc. 238/4	7 749,80 Kč
1.9. Pozemek č.parc. 238/5	3 321,40 Kč
1.10. Pozemek č.parc. 269/2	2 323,20 Kč
1.11. Pozemek č.parc. 292/1	46 499,- Kč

1. Ocenění pozemků celkem

1 411 403,30 Kč

Celkem

1 411 403,30 Kč

Rekapitulace výsledných cen, celkem

1 411 403,30 Kč

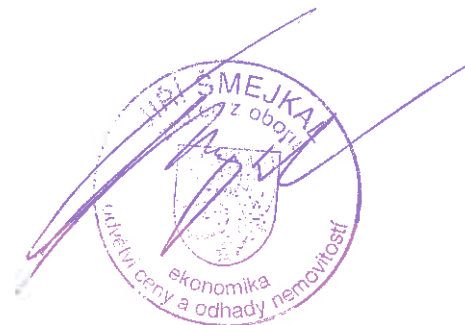
Výsledná cena po zaokrouhlení dle § 50:

1 411 400,- Kč

slovy: Jedenmiliončtyřístajedenácttisícčtyřista Kč

V Českém Brodě 10.7.2014

Jiří Šmejkal
Palackého 235
282 01 Český Brod



Zpracováno programem NEMExpress AC, verze: 3.2.10.

D. ZNALECKÁ DOLOŽKA

Znalecký posudek jsem podal jako znalec jmenovaný Krajským soudem v Praze dne 26.11.1982, č. jmenovacího dekretu Spr. 942/81 pro základní obor ekonomika a odvětví ceny a odhady se specializací pro odhady nemovitostí.

Znalecký posudek byl zapsán pod poř. č. 3360-36/2014 znaleckého deníku.

Znalečné a náhradu nákladů účtuji dokladem č. 36/2014.



VÝPIS Z KATASTRU NEMOVITOSTÍ

prokazující stav evidovaný k datu 30.06.2014 06:55:02

Vyhотовeno bezúplatně dálkovým přístupem pro účel: Správa majetku, č.j.: i. pro Město Český Brod

Okres: CZ0204 Kolín

Obec: 533271 Český Brod

Území: 622818 Štolmíř

List vlastnictví: 13

V kat. území jsou pozemky vedeny v jedné číselné řadě

Vlastník, jiný oprávněný	Identifikátor	Podíl
Vlastnické právo Česká republika	00000001-001	

Výslušnost hospodařit s majetkem státu

Státní statek Čáslav, Nad Rezkovcem 1114/2, Čáslav-Nové Město, 28601 Čáslav 00104248

Nemovitosti

Pozemky

Parcela	Výměra [m ²]	Druh pozemku	Způsob využití	Způsob ochrany
57/11	18	ostatní plocha	silnice	
225/1	1786	ostatní plocha	ostatní komunikace	
225/4	178	ostatní plocha	ostatní komunikace	
225/5	57	ostatní plocha	ostatní komunikace	
225/11	350	ostatní plocha	ostatní komunikace	
225/13	453	ostatní plocha	ostatní komunikace	
238/3	4	ostatní plocha	ostatní komunikace	
238/4	21	ostatní plocha	ostatní komunikace	
238/5	9	ostatní plocha	ostatní komunikace	
269/2	7	ostatní plocha	ostatní komunikace	
292/1	126	ostatní plocha	manipulační plocha	

Jiná práva - Bez zápisu

Omezení vlastnického práva - Bez zápisu

Jiné zápisy

Typ vztahu

Právní pro

Povinnost k

Změna výměr obnovou operátu

Parcela: 225/11

Z-6276/2006-204

Směny a upozornění - Bez zápisu

Nabývací tituly a jiné podklady zápisu

Stina

VÝPIS Z KATASTRU NEMOVITOSTÍ

prokazující stav evidovaný k datu 30.06.2014 06:55:02

Okres: CZ0204 Kolín

Obec: 533271 Český Brod

Území: 622818 Štolmíř

List vlastnictví: 13

V kat. území jsou pozemky vedeny v jedné číselné řadě

ina

hlášení o zániku práva hospodař. a vzniku přísluš. hosp. s maj.státu Ministerstva
zemědělství ČR č.j.-21183/2002 -3020 ze dne 11.09.2002; uloženo na prac. Kolín

Z-6630/2002-204

Pro: Státní statek Čáslav, Nad Rezkovcem 1114/2, Čáslav-Nové Město, RČ/IČO: 00104248
28601 Čáslav

Hospodářská smlouva o převodu vlastnictví č.j. HS-559/1975

POLVZ 154/76.

Z-85/2006-204

Pro: Česká republika

RČ/IČO: 00000001-001

Státní statek Čáslav, Nad Rezkovcem 1114/2, Čáslav-Nové Město,
28601 Čáslav

00104248

Hospodářská smlouva o převodu vlastnictví ze dne 14.2.1978 č.j. HS-2586/1977 - 1674

POLVZ 2021/79.

Z-85/2006-204

Pro: Česká republika

RČ/IČO: 00000001-001

Státní statek Čáslav, Nad Rezkovcem 1114/2, Čáslav-Nové Město,
28601 Čáslav

00104248

Hospodářská smlouva o převodu vlastnictví ze dne 17.4.1975 č.j. HS-1203/1975

POLVZ 161/76.

Z-85/2006-204

Pro: Státní statek Čáslav, Nad Rezkovcem 1114/2, Čáslav-Nové Město, RČ/IČO: 00104248
28601 Čáslav

Česká republika

00000001-001

Hospodářská smlouva o převodu vlastnictví ze dne 2.5.1973 č.j.-HS 1553/1973

POLVZ 88/73

Z-85/2006-204

Pro: Česká republika

RČ/IČO: 00000001-001

Státní statek Čáslav, Nad Rezkovcem 1114/2, Čáslav-Nové Město,
28601 Čáslav

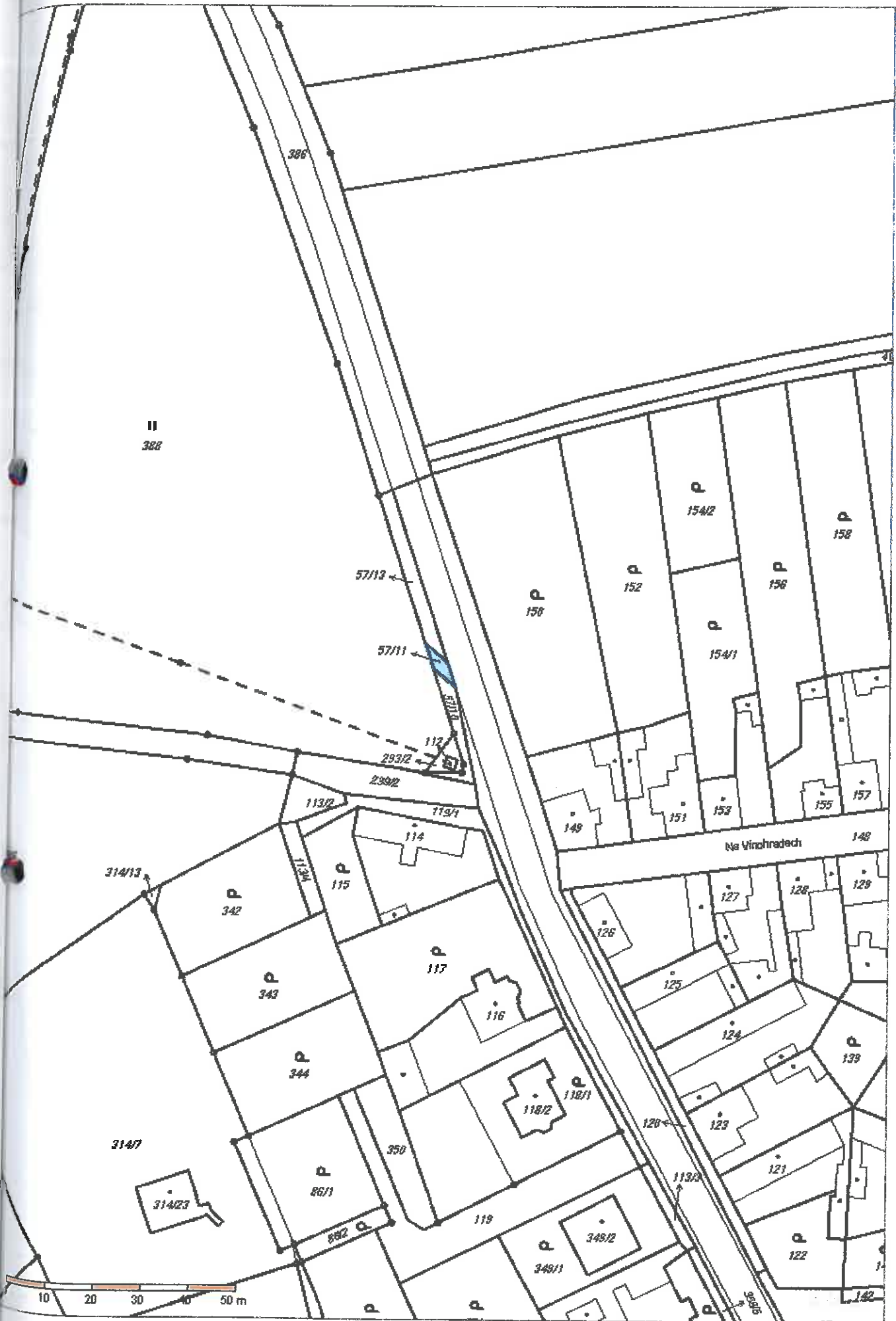
00104248

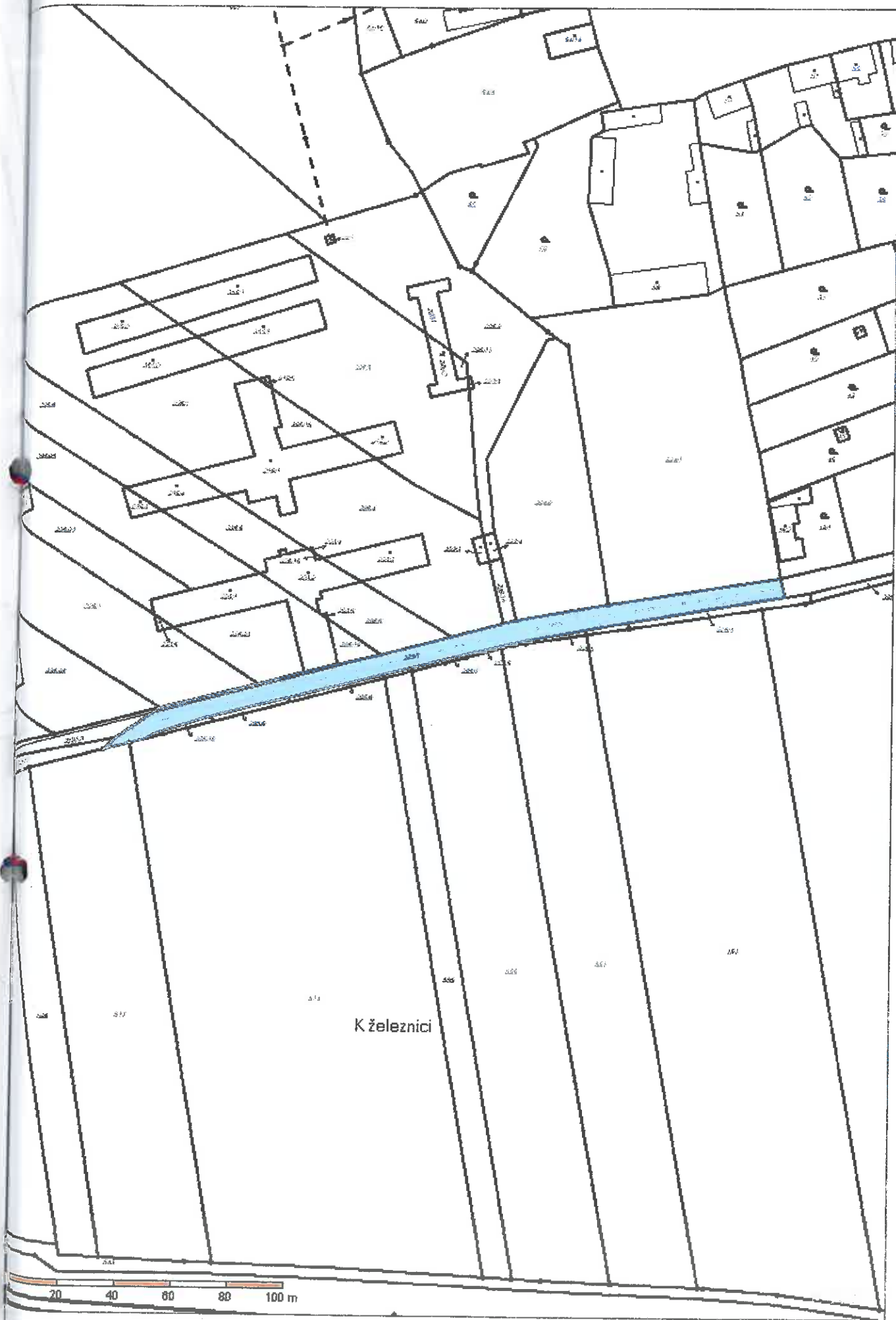
Vztah bonitovaných půdně ekologických jednotek (BPEJ) k parcelám - Bez zápisu

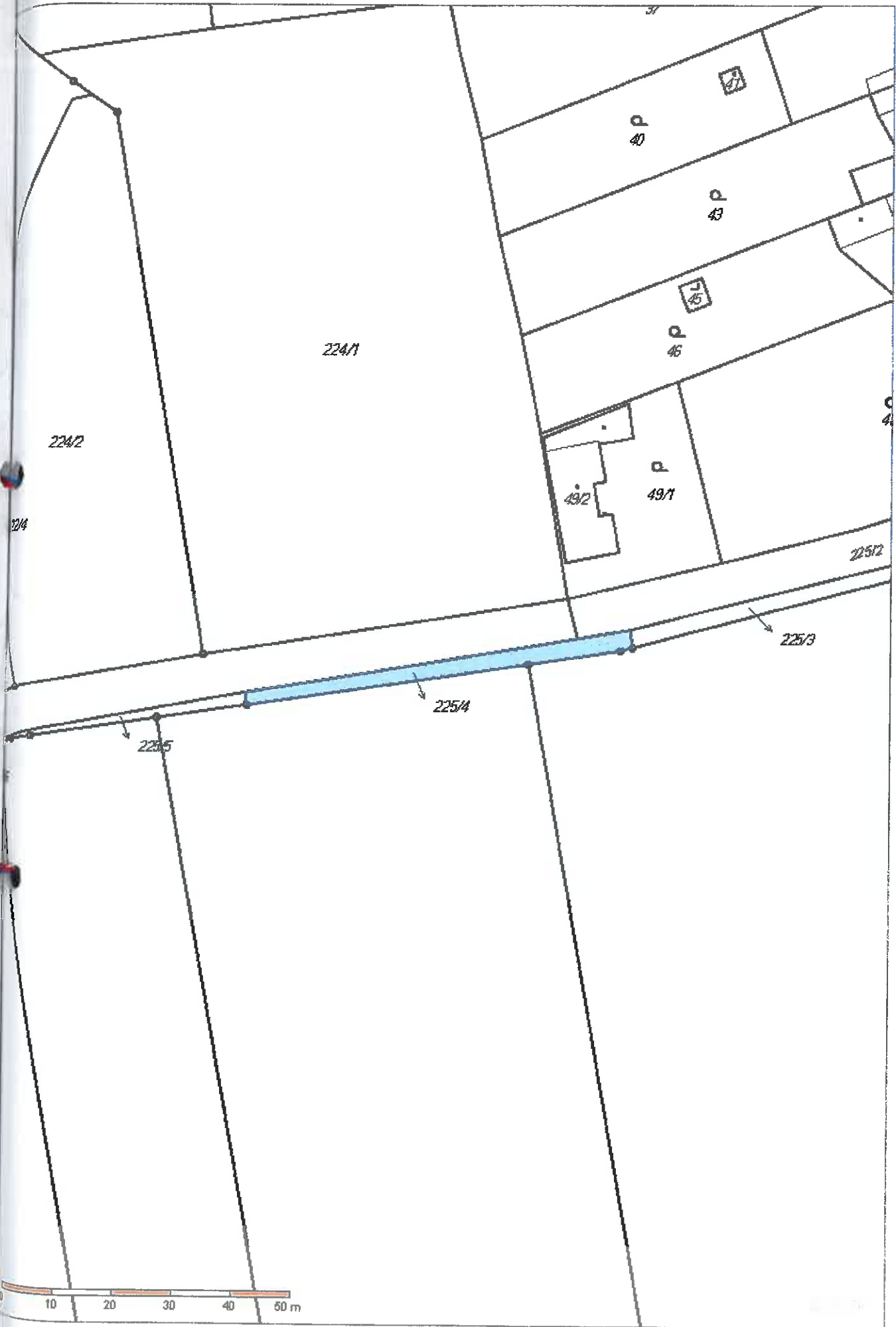
Nemovitosti jsou v územním obvodu, ve kterém vykonává státní správu katastru nemovitostí ČR:
Katastrální úřad pro Středočeský kraj, Katastrální pracoviště Kolín, kód: 204.

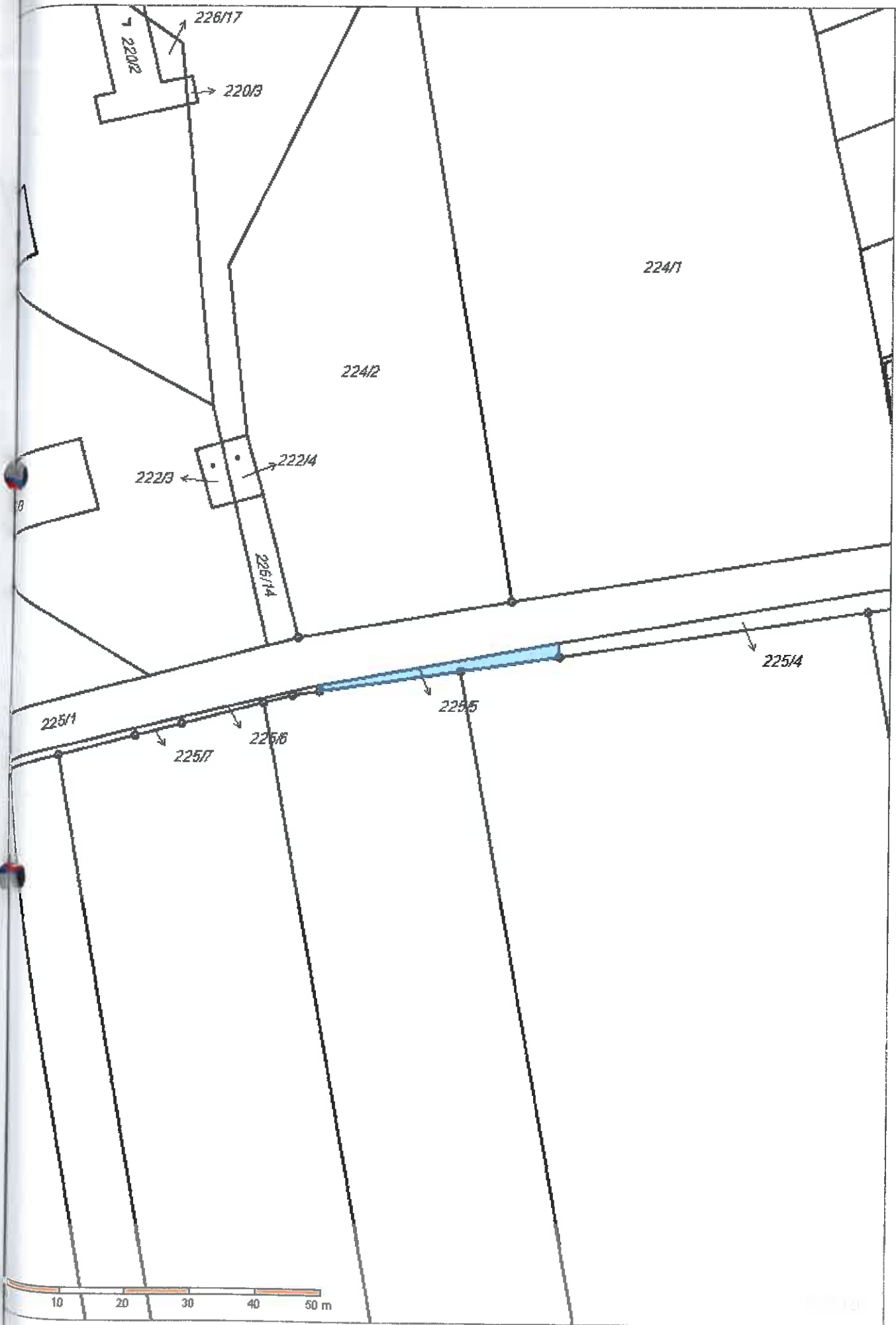
vyhotovil:
Katastrální úřad zeměměřický a katastrální - SCD

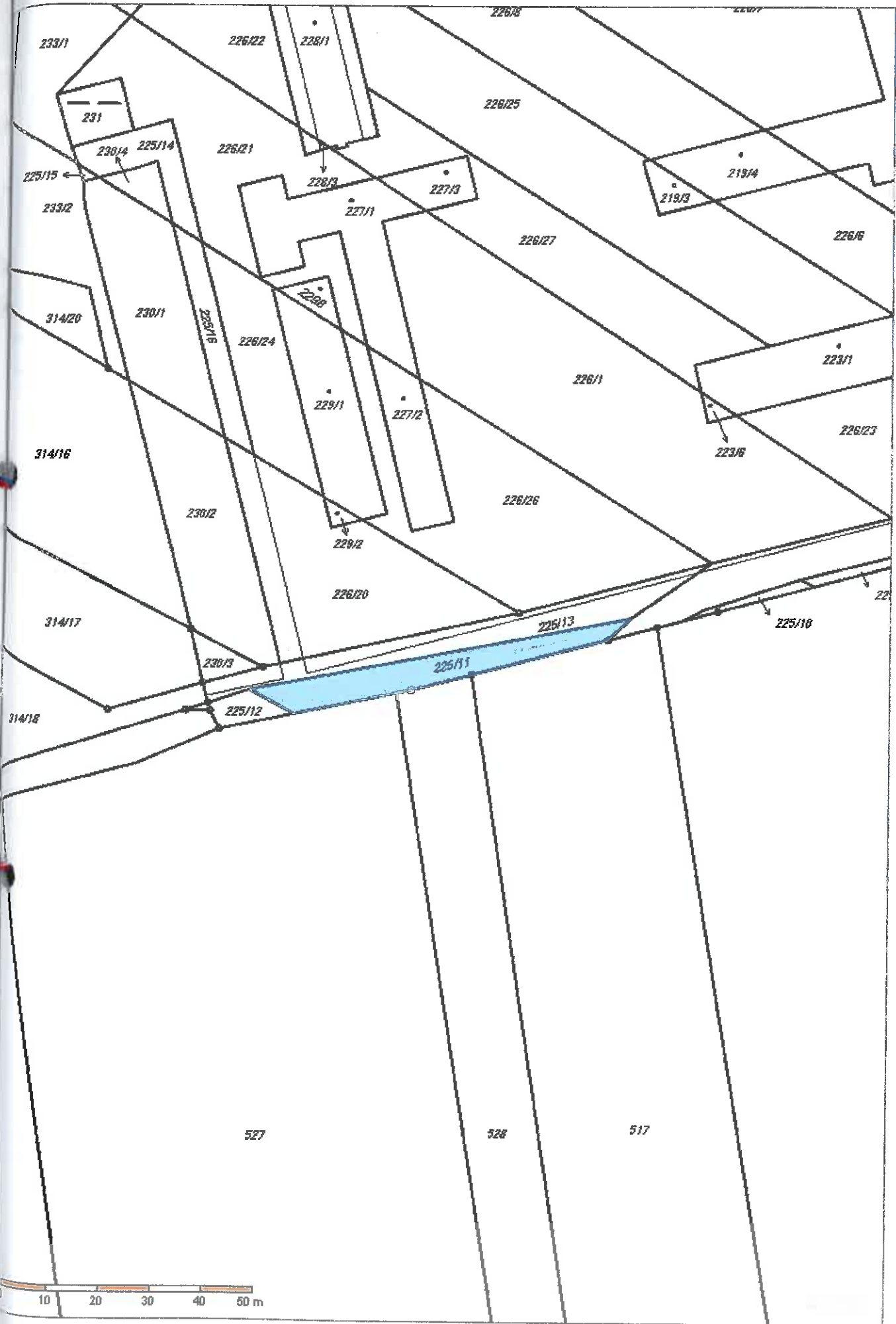
Vyhotoveno: 30.06.2014 08:46:50

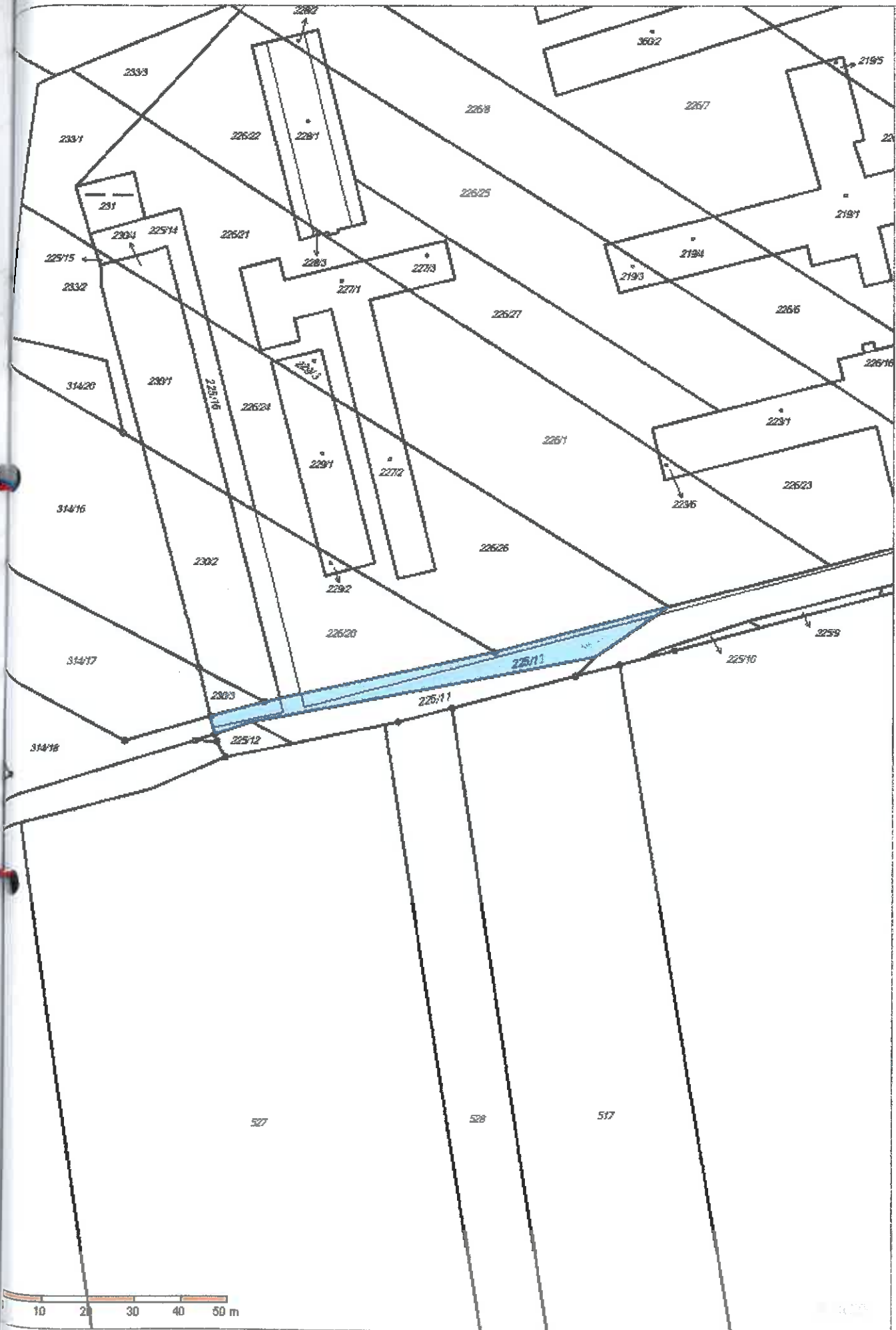


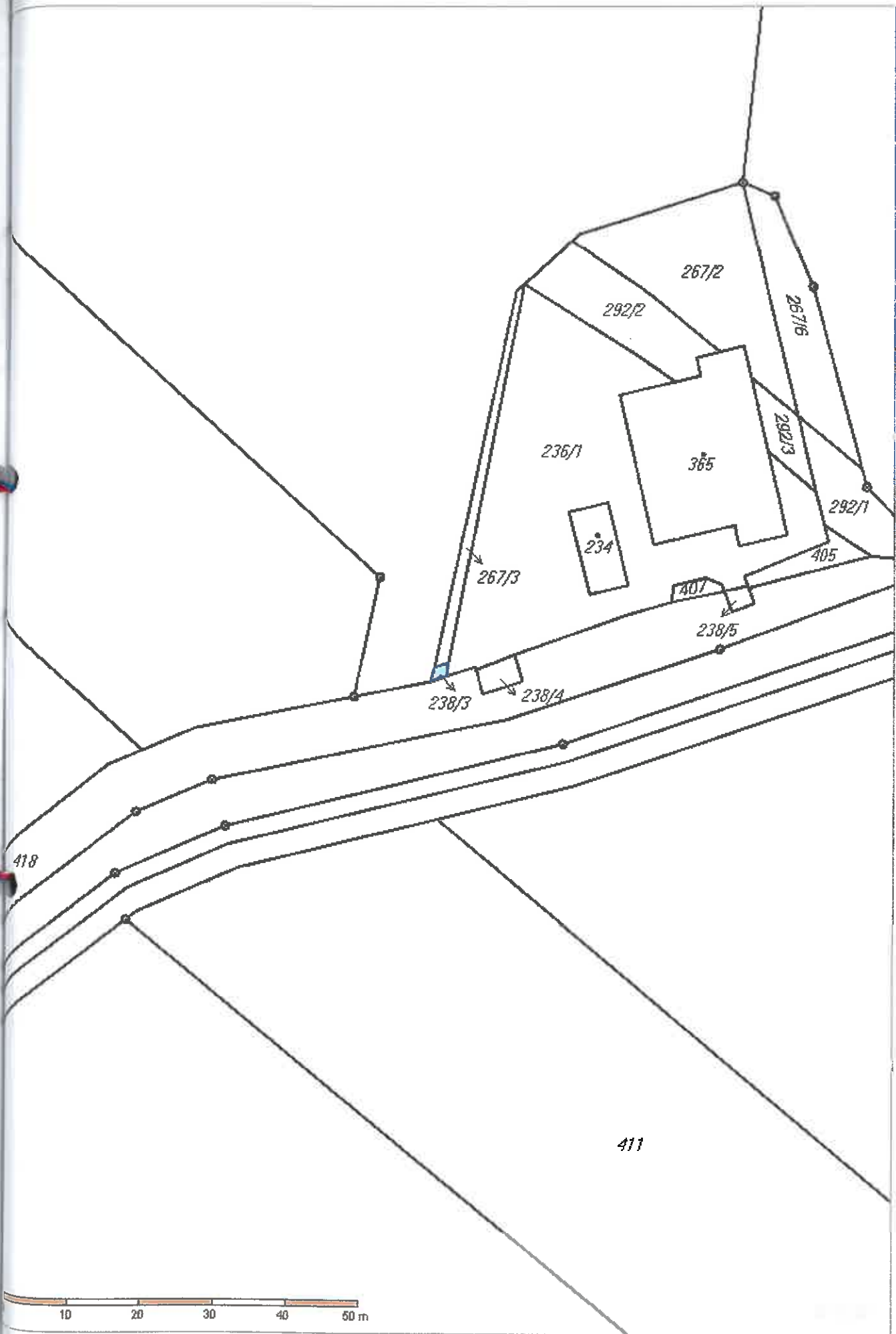


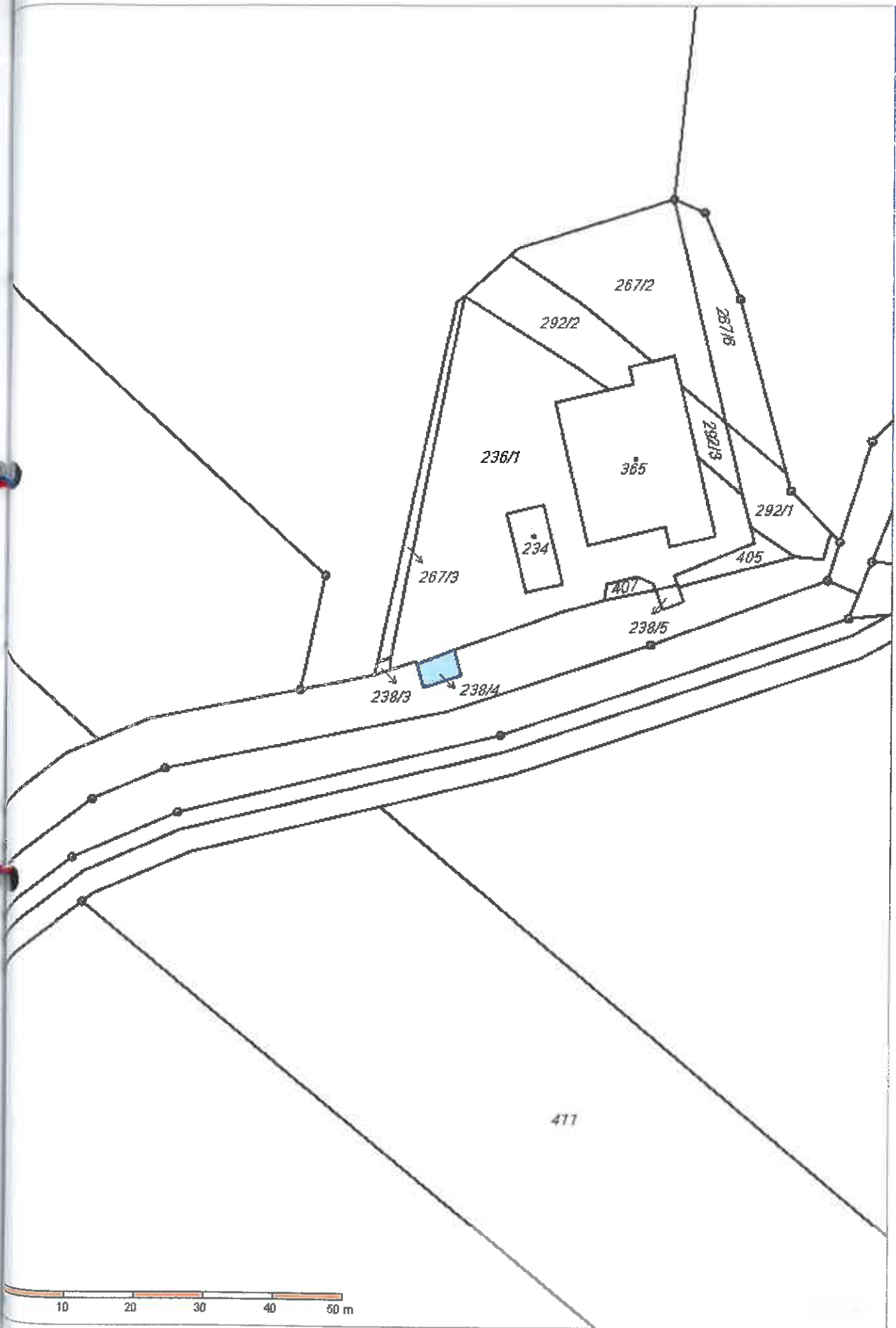


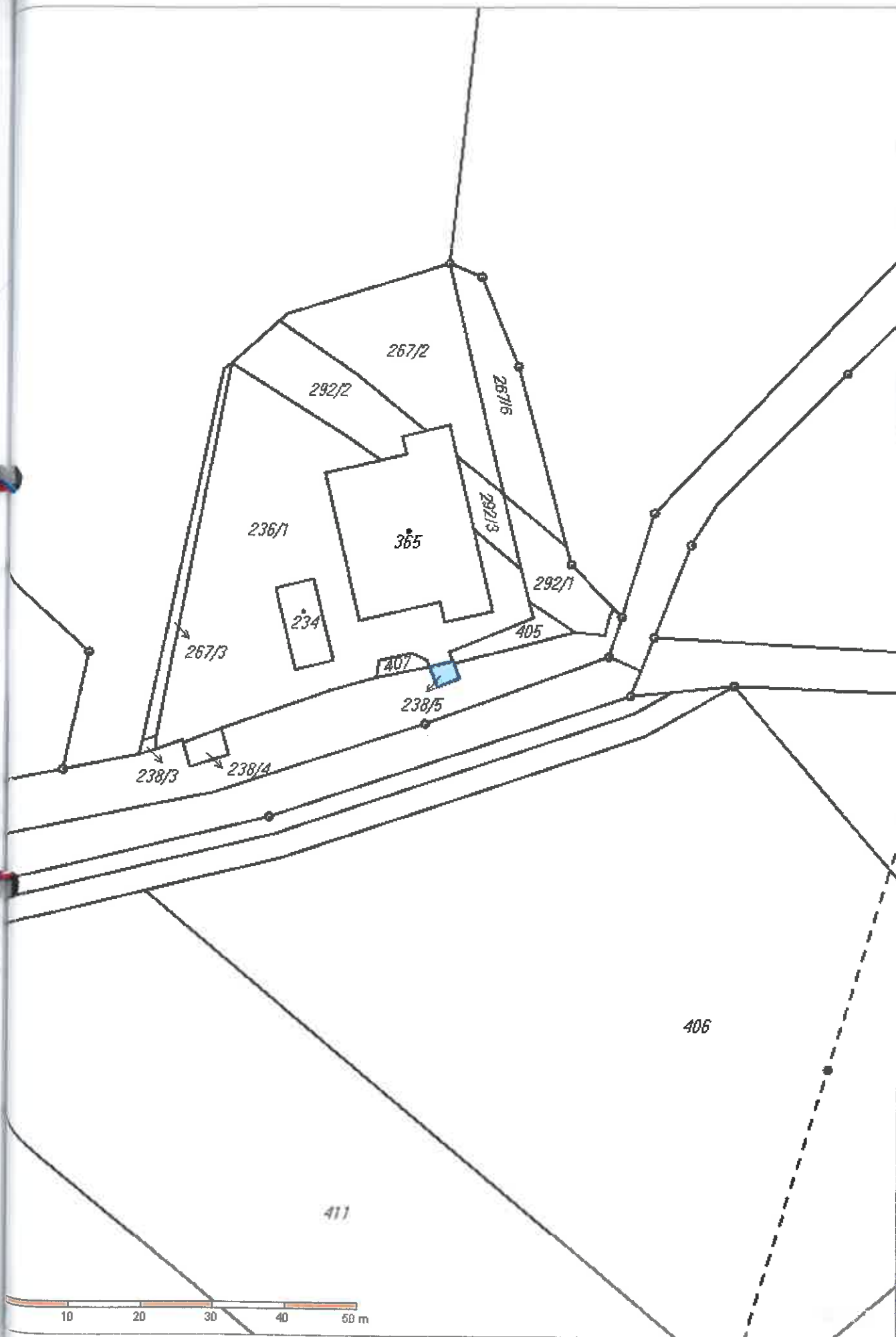


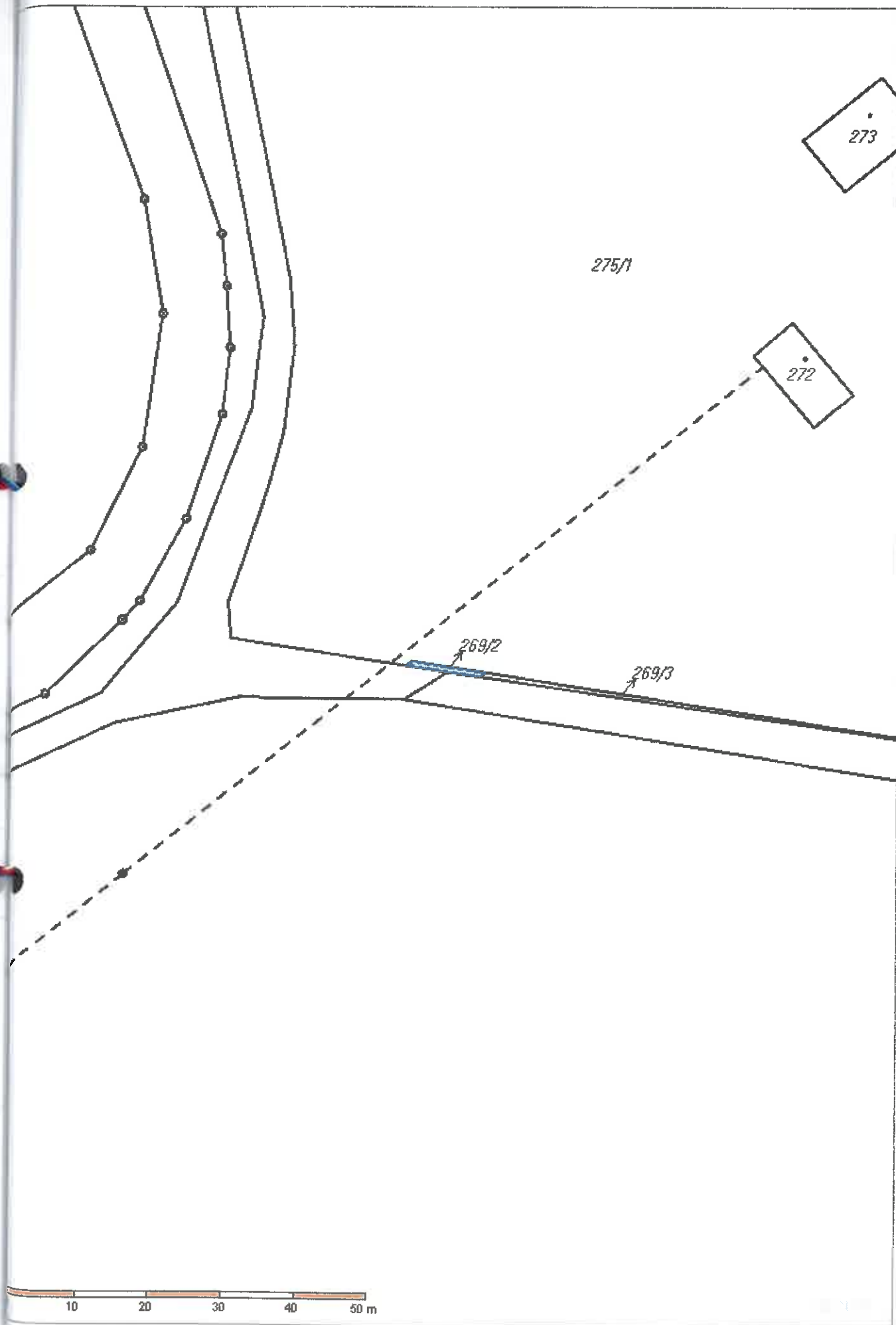














JIRI ŠMEJKAL
znalec z obor
skupiny cen, ekonomika
nemovitosti

JIRI ŠMEJKAL
znalec z obor
skupiny cen, ekonomika
nemovitosti